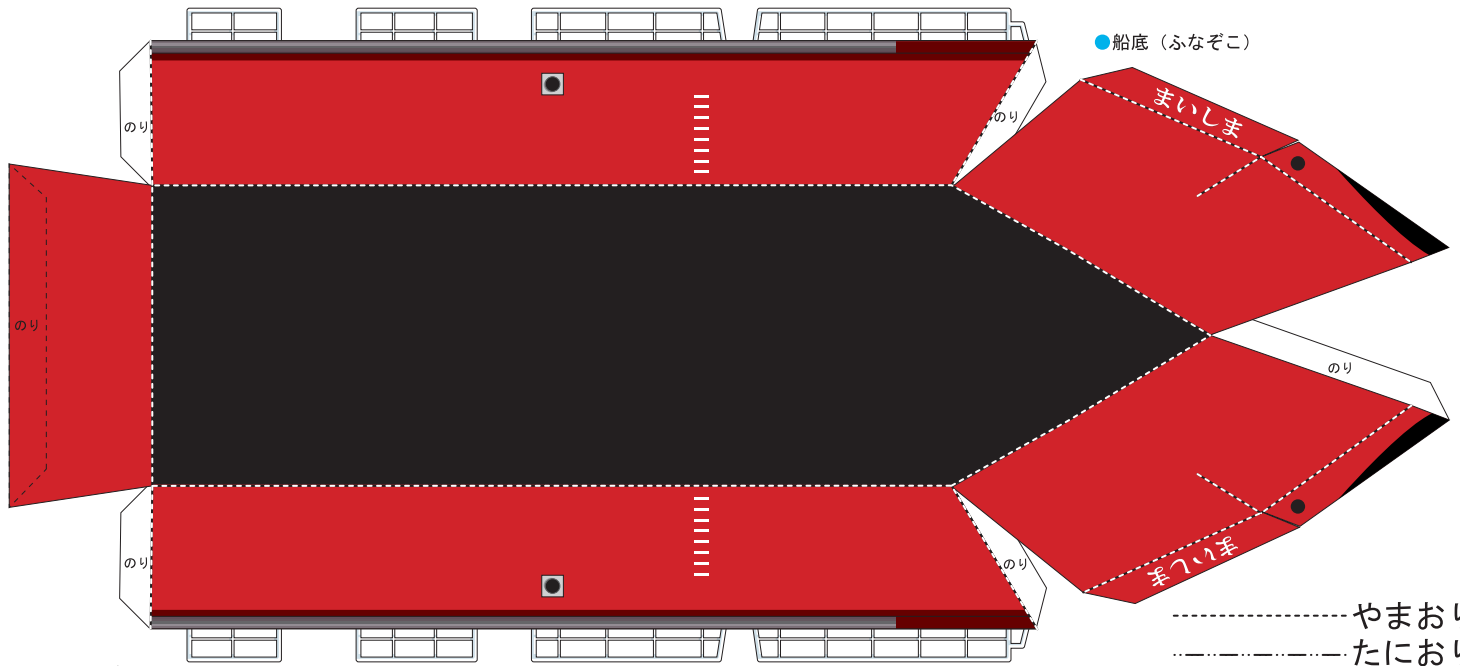


消ぼうてい

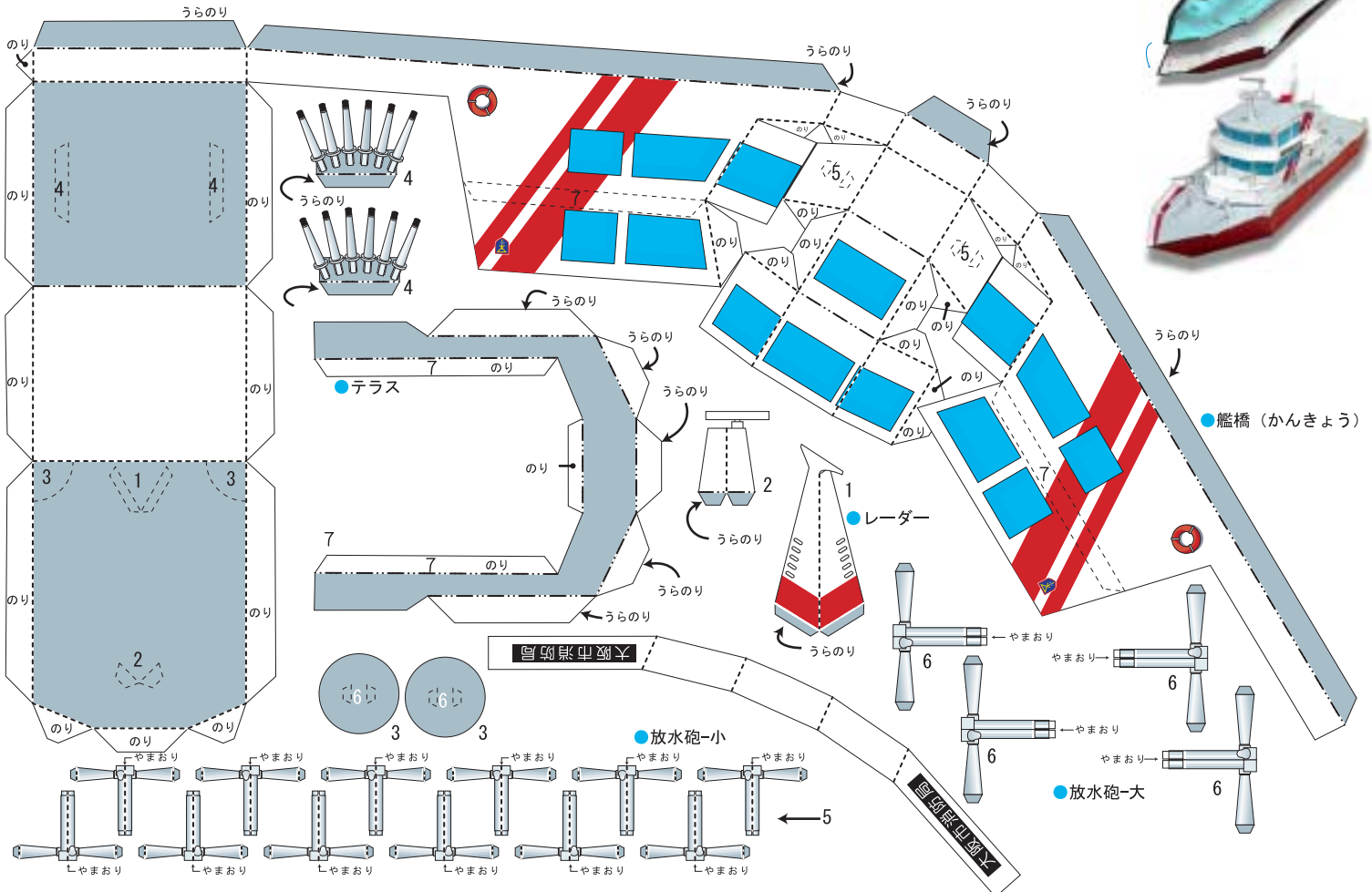
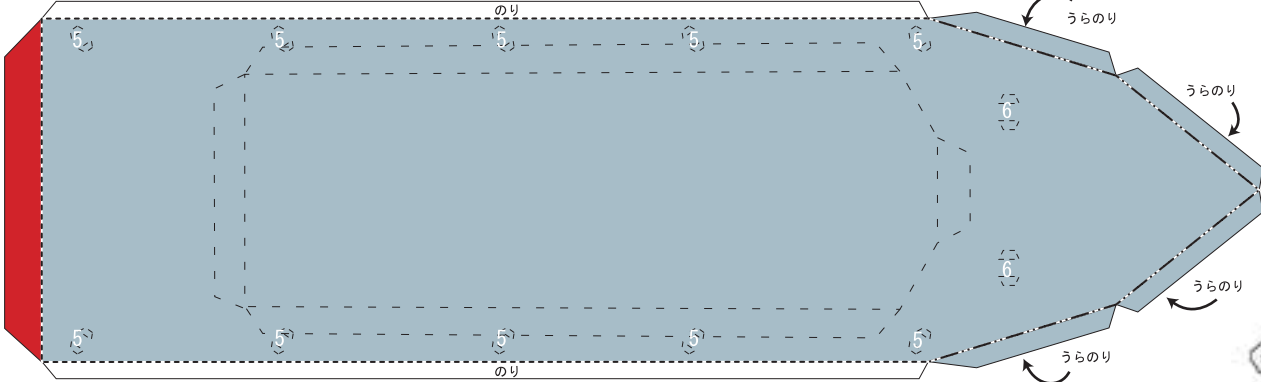


●船底 (ふなぞこ)

----- やまおり
 - - - - - たにおり

ふちをていねいに切りとって、下の絵をさんこうに組み立てよう。

●甲板 (かんばん)



●艦橋 (かんきょう)

●テラス


●レーダー

●放水砲-小


●放水砲-大

消ぼうていのくみたてかた


説明① 艦橋（かんきょう）をていねいに切り抜き、折り目をつけていきます。

 あらかじめ書けなくなったボールペンなどで折り目をなぞっておくときれいに仕上がります。山折、谷折をまちがえないように注意しましょう

説明② 右の絵をさんこうに艦橋を組み立てます。

 あわてず、ひとつずつのりを乾かして接着していくと、失敗しにくくなります。

説明③ 放水砲、レーダーなどを艦橋に接着します。

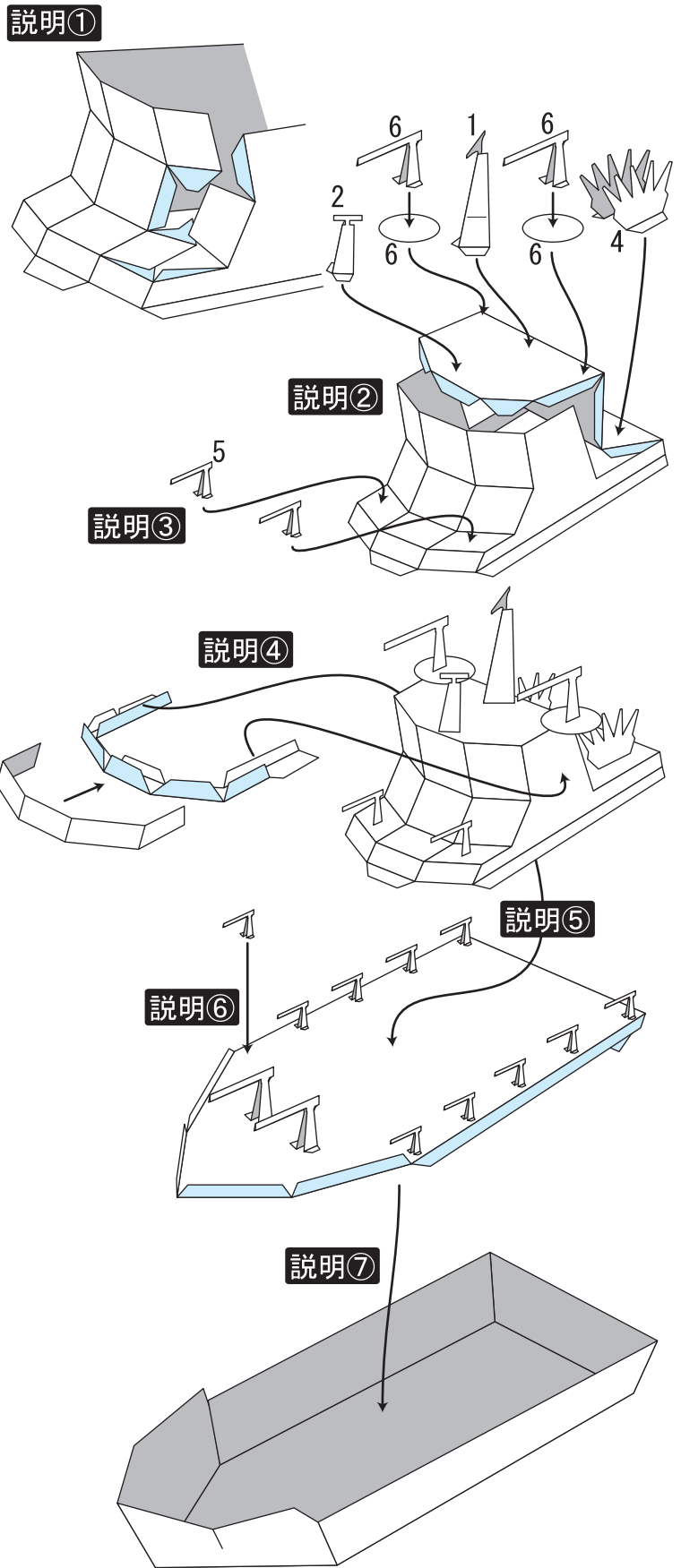
 放水砲：大量の水を出して消火します。
豆知識

説明④ テラスを組み立てて、艦橋に接着します。

説明⑤ 甲板（かんぱん）に艦橋を接着します。

説明⑥ 甲板に放水砲を接着します。

説明⑦ 船底（ふなぞこ）を組み立てて、甲板を接着します。



★ 厚めの紙を使うと組み立てやすくなります。